

STAROSTA ŁOSICKI
 POWIATOWY OŚRODEK DOKUMENTACJI
 GEODEZYJNEJ I KARTOGRAFICZNEJ
 W ŁOSICACH ul. Piłsudskiego 1
 06-300 Łosice, tel. 0857 387 200
 fax 0857 387 201, 0857 387 202
 e-mail: osrodek@losice.pl
 NIP: 621-016-97-06
 Niniejsza mapa powstała w wyniku pomniejszenia mapy w skali 1:1000, która znajduje się w PODGiK w Łosicach.

USŁUGI GEODEZYJNE "PION"
 inż. Jarosław Piszczak
 Złocześciana 4/200
 06-300 Łosice, ul. 1-go Maja 2
 tel. 0857 387-38-15, 0857 388 878
 NIP 621-016-95-78

Powiat: Łosice
 Gmina: Stara Kornica
 Wieś: KOBYLANY

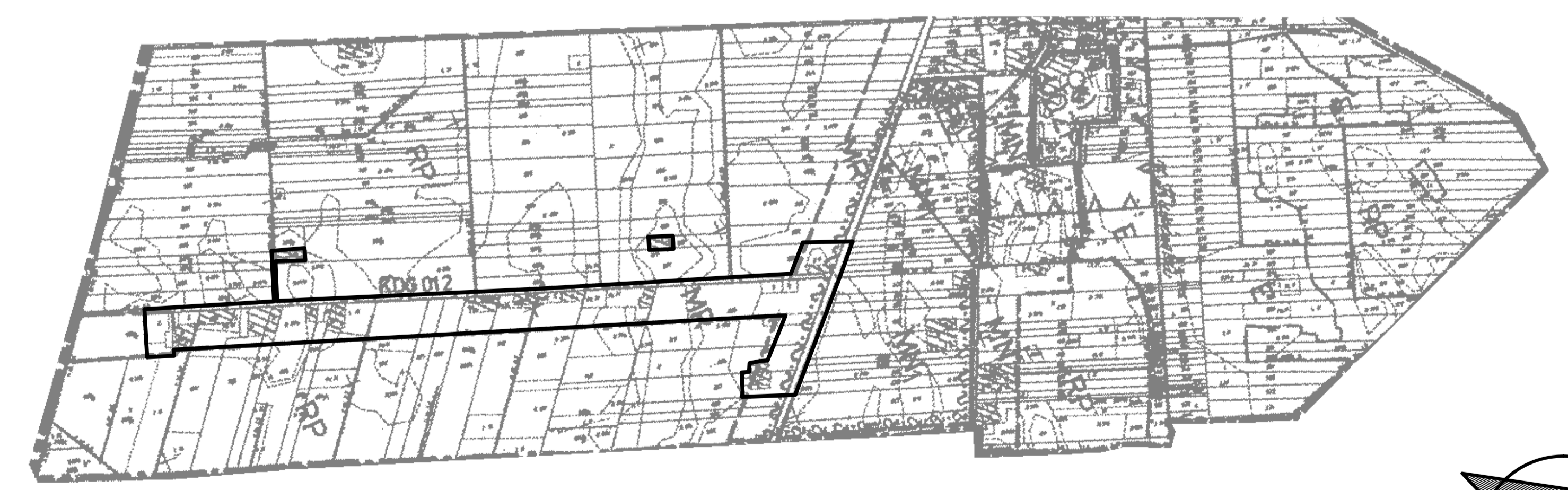
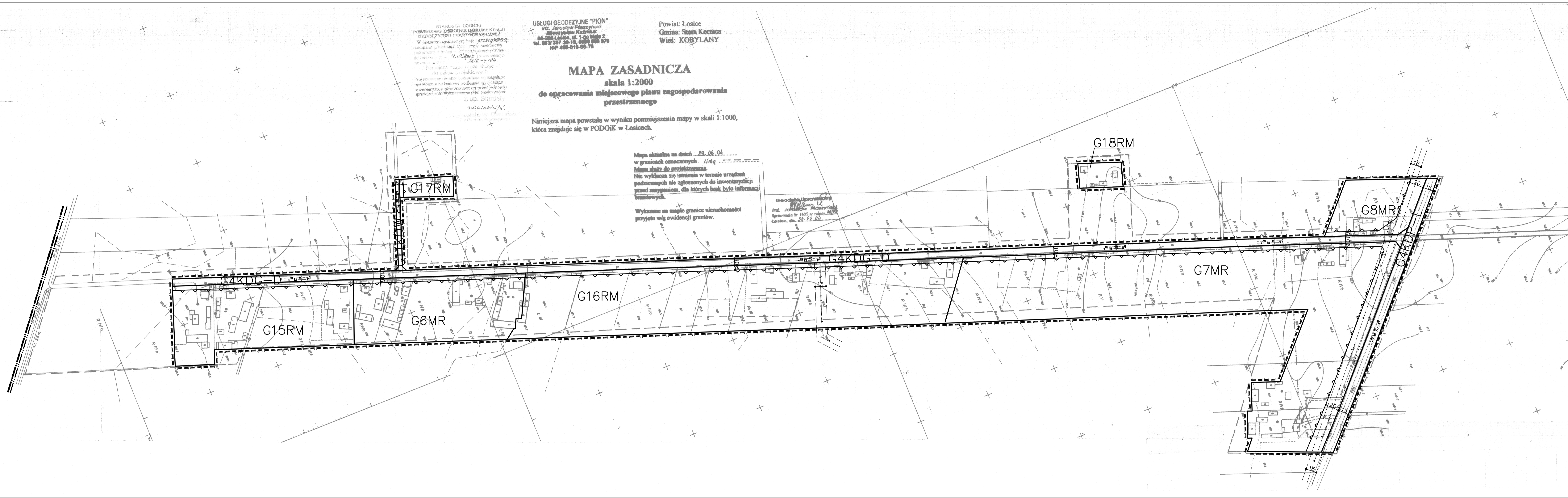
MAPA ZASADNICZA
 skala 1:2000
 do opracowania miejscowego planu zagospodarowania przestrzennego

Niniejsza mapa powstała w wyniku pomniejszenia mapy w skali 1:1000, która znajduje się w PODGiK w Łosicach.

Mapa aktualna na dzień 29.06.04
 w granicach oznaczonych linią
 Mapa służy do projektowania
 Nie wyklucza się istnienia w terenie urządzeń podziemnych nie zgłoszonych do inwentaryzacji przed zarysowaniem, dla których brak było informacji katastralnych.

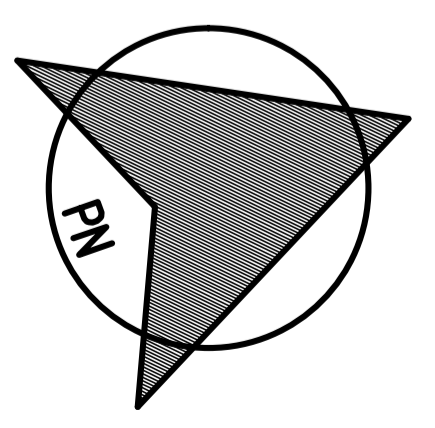
Wykazano na mapie granice nieruchomości przyjęte wg ewidencji gruntów.

Geodeta Upoważniony
 inż. Jarosław Piszczak
 Uprawnienie Nr 1655 w skali 1:2000
 Łosice, dn. 29.06.04



WYRYS ZE STUDIUM UWARUNKOWAŃ I KIERUNKÓW
 ZAGOSPODAROWANIA PRZESTRZENNEGO
 GMINY STARA KORNICA

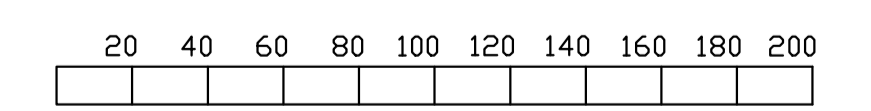
skala 1:10000



**MIEJSCOWY PLAN
 ZAGOSPODAROWANIA PRZESTRZENNEGO
 GMINY STARA KORNICA**

Rysunek nr 15 - TERENY ZURBANIZOWANE
 - obszary w miejscowości KOBYLANY
 (część południowo-wschodnia)

skala 1:2000



MIEJSCOWY PLAN
 ZAGOSPODAROWANIA PRZESTRZENNEGO
 GMINY STARA KORNICA

Rysunek nr 15 - TERENY ZURBANIZOWANE
 - obszary w miejscowości KOBYLANY
 (część południowo-wschodnia)

Załącznik nr 1 - rysunek nr 15
 do uchwały nr XXVI/167/2013
 Rady Gminy Stara Kornica
 z dnia 26 marca 2013r.