



## **APEL**

### **do hodowców trzody chlewnej**

**Ministra Rolnictwa i Rozwoju Wsi**

oraz

**Głównego Lekarza Weterynarii**

**Szanowni Państwo!**

**ASF, czyli afrykański pomór świń – nie jest groźny dla ludzi, ale jest bardzo szkodliwy dla gospodarki i niebezpieczny dla Waszych gospodarstw.**

Główną przyczyną rozprzestrzeniania się wirusa są zarażone dziki. Niestety przyczyną bywa też człowiek i dlatego przypominamy o podstawowych zasadach postępowania.

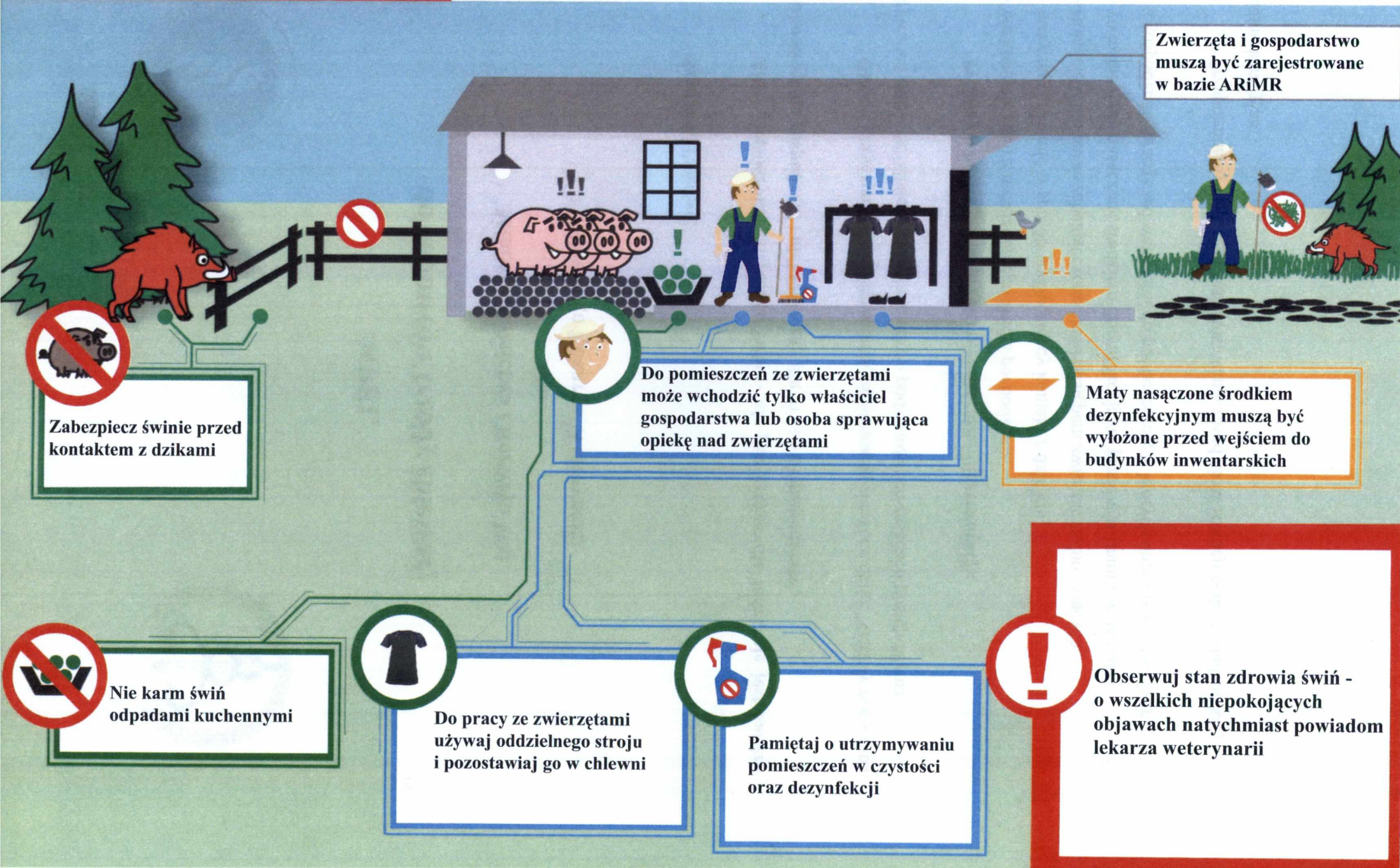
**Prosimy o bezwzględne przestrzeganie zasad bioasekuracji:**

- nie kupujcie świń z niewiadomego źródła pochodzenia,
- utrzymujcie świnię w sposób wykluczający kontakt z dzikami,
- stosujcie tylko pasze zabezpieczone przed dostępem zwierząt wolno żyjących,
- wyłóżcie maty nasączone środkiem dezynfekcyjnym przed wjazdami i wyjazdami z gospodarstw oraz przed wejściami do pomieszczeń, w których utrzymywane są świnię.

Przypominamy też, że za brak stosowania zasad bioasekuracji będą nakładane kary administracyjne.

# UWAGA ! ASF

## ZASADY KTORYCH NALEŻY PRZESTRZEGAC W CELU OCHRONY GOSPODARSTWA PRZED WIRUSEM AFRYKAŃSKIEGO POMORU ŚWIŃ (ASF)



**Podejrzewasz ASF zadzwoń!**



Pieczętka PIW z numerem telefonu

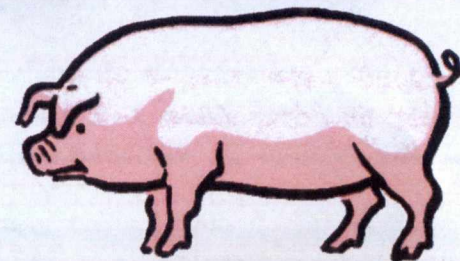
**INSPEKCJA WETERYNARYJNA**  
Powiatowy Inspektorat Weterynarii  
w Łosicach  
08-200 Łosice, ul. Myśliwska 1  
tel. (0-83) 359-04-51, 359-06-16  
fax (0-83) 357-20-00



# ASF



Inspekcja Weterynaryjna



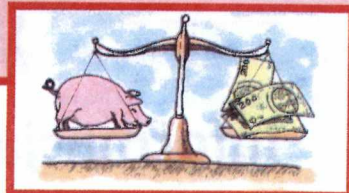
**Informacja dla hodowców!**

## Przestrzegaj Następujących Zasad Aby Chronić Gospodarstwo Przed Zawleczeniem Wirusa

- ✓ Kupuj świnie wyłącznie ze znanego źródła.
- ✓ Świnie wprowadzane do gospodarstwa muszą być zaopatrzone w świadectwo zdrowia.
- ✓ Utrzymuj świnie bez możliwości kontaktu z dzikami.
- ✓ Zabezpiecz pasze i ściółkę przed dostępem zwierząt wolnożyjących.
- ✓ Wyłóż maty dezynfekcyjne przed wjazdem/wyjazdem z gospodarstwa i przed wejściami do budynków inwentarskich.
- ✓ Nie karm świń odpadkami kuchennymi.
- ✓ Ogranicz do minimum ilość osób mających kontakt ze zwierzętami.
- ✓ Do pracy ze zwierzętami stosuj oddzielny strój i pozostaw go w chlewni.
- ✓ Codziennie obserwuj stan zdrowia świń.

Nie obawiaj się informować o wszelkich niepokojących objawach, jakie wystąpią w twoim stadzie.

Pamiętaj: W przypadku stwierdzenia afrykańskiego pomoru świń i konieczności likwidacji stada, za każde zabite zwierzę przysługuje odszkodowanie w wysokości 100% wartości rynkowej.



Objawy mogące wskazywać na wystąpienie ASF

- ▲ wzrost wewnętrznej ciepłoty ciała do 41 - 42°C. - brak poprawy przy leczeniu antybiotykami;
- ▲ **UWAGA!** gorączkujące świnie mogą mieć zachowany apetyt;
- ▲ sinica skóry uszu, brzucha i boków ciała
- ▲ wybroczyny w skórze;
- ▲ duszność, pienisty i niejednokrotnie krwisty wypływ z nosa;
- ▲ zapalenie spojówek i wypływ z worka spojówkowego;
- ▲ biegunka, często z domieszką krwi, wymioty;
- ▲ zwiększone upadki.

Po zaobserwowaniu ww. objawów należy:

- niezwłocznie zawiadomić lekarza weterynarii - do czasu jego przybycia pozostawić zwierzęta w miejscu przebywania;
- nie wywozić z gospodarstwa zwierząt, zwłok zwierzęcych, produktów pochodzenia zwierzęcego, ściółki, paszy, sprzętu;
- zwłoki padłych zwierząt muszą być przekazane do zakładu utylizacyjnego - zabronione jest grzebanie padłych zwierząt czy wywożenie ich do lasu, gdyż może to spowodować niekontrolowane rozprzestrzenienie się epizootii.