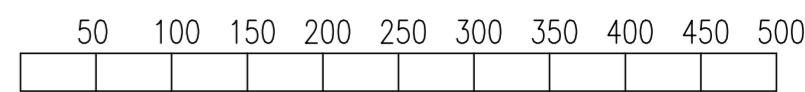


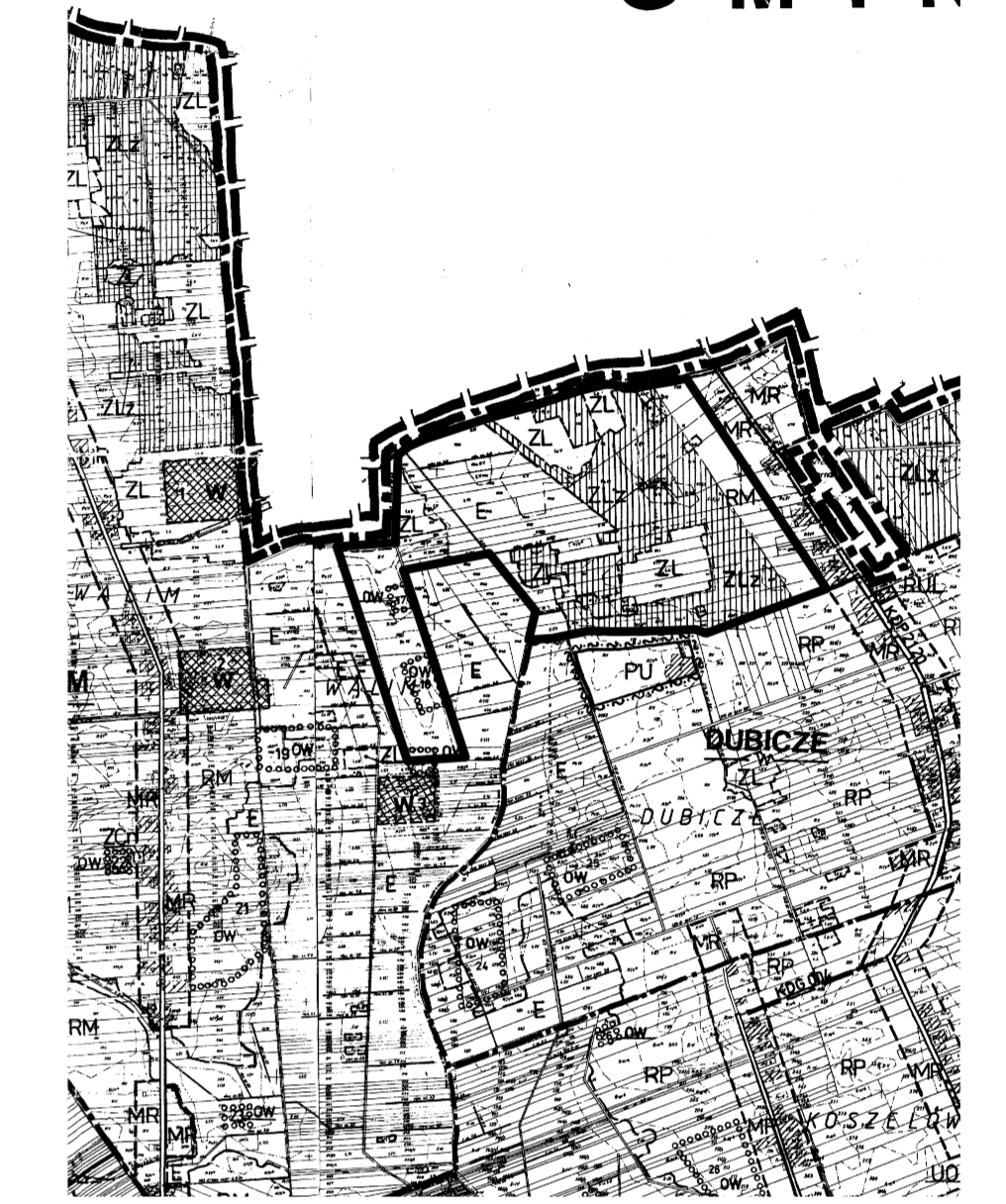
MIEJSCOWY PLAN ZAGOSPODAROWANIA PRZESTRZENNEGO GMINY STARA KORNICA TERENY PRZEZNACZONE DO ZALESIENIA miejscowość WALIM



skala 1:5000

RYSunEK PLANU Załącznik nr 1 Rysunek nr 16 do uchwały Nr XVII/106/2012 Rady Gminy Stara Kornica z dnia 5 czerwca 2012 r.

G M I N



WYRYS ze STUDIUM UWARUNKOWAŃ i KIERUNKÓW ZAGOSPODAROWANIA PRZESTRZENNEGO GMINY STARA KORNICA skala 1:10000

LEGENDA

- GRANICE OBSZARÓW I TERENÓW**
 - GRANICA OBSZARU OBJĘTEGO PLANEM
 - LINE ROZGRANICZAJĄCE TERENY O RÓŻNYCH FUNKCJACH LUB RÓŻNYCH ZASADACH ZAGOSPODAROWANIA
- OCHRONA ŚRODOWISKA KULTUROWEGO**
 - OW-GRANICE STREF OBSERWACJI ARCHEOLOGICZNEJ
- PRZEZNACZENIE TERENÓW**
 - ZX TERENY DO ZALESIENIA
 - ZL TERENY LASÓW Z ZAKAZEM ZABUDOWY
 - RP TERENY ROLNICZE Z ZAKAZEM ZABUDOWY
 - KDW TERENY DRÓG WEWNĘTRZNYCH

ZESPÓŁ AUTORSKI

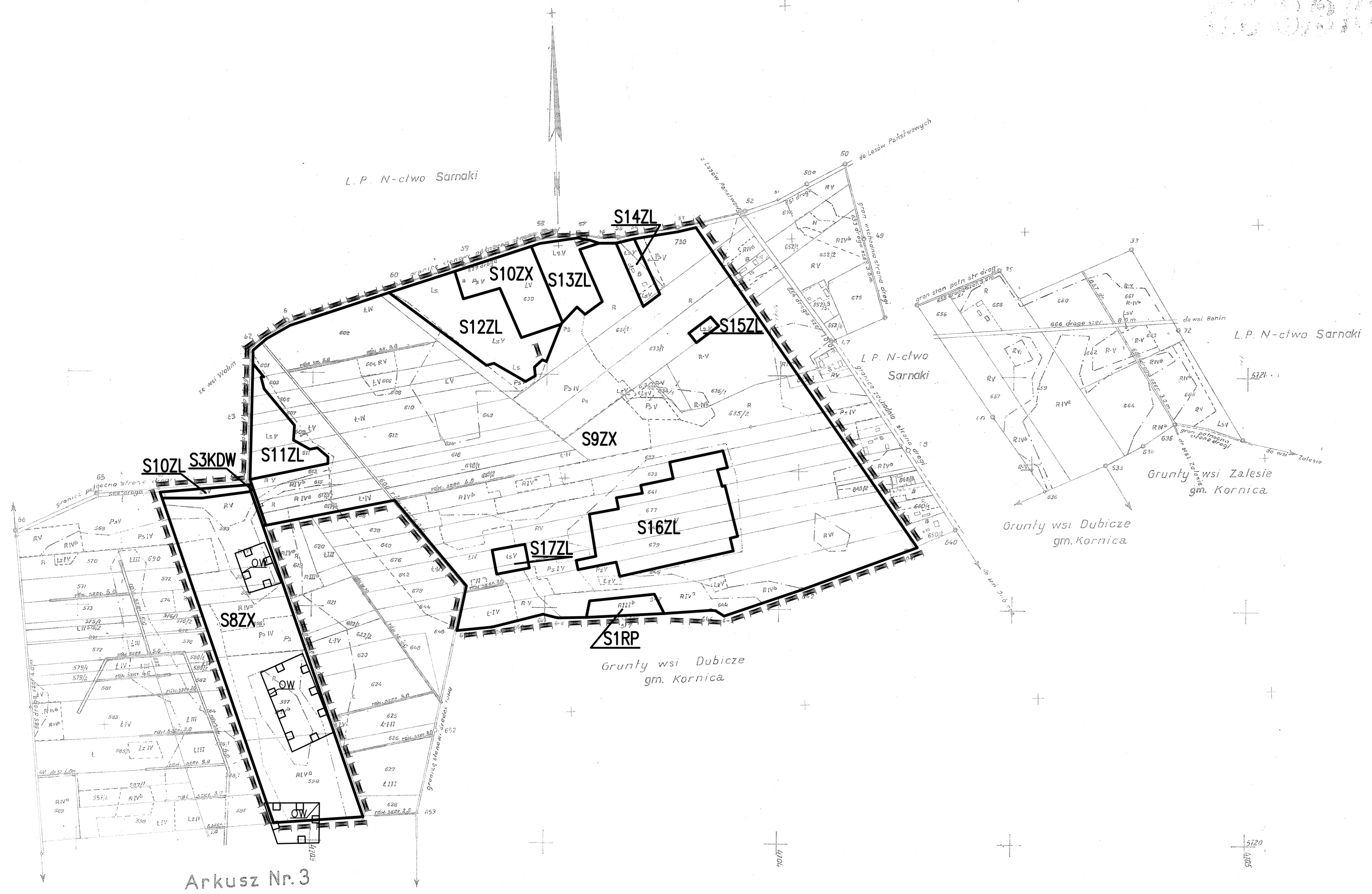
GLÓWNY PROJEKTANT mgr inż. architekt ARKADIUSZ BOJCZUK upr. urb. nr 1595, upr. bud. nr 374/Lb/2001 Okręgowa Izba Urbanistów z siedzibą w Warszawie nr WA-257

KOMUNIKACJA I INFRASTRUKTURA TECHNICZNA SKUTKI FINANSOWE inż. PIOTR BOJCZUK upr. bud. nr 2869/Lb/74

OCHRONA ŚRODOWISKA I PRZYRODY mgr geogr. PRZEMYSŁAW BOJCZUK

ASYSTENT PROJEKTANTA mgr inż. architekt krajobrazu MAREK OSAK

OPRACOWANIE GRAFICZNE mgr inż. architekt Wioleta Chazan



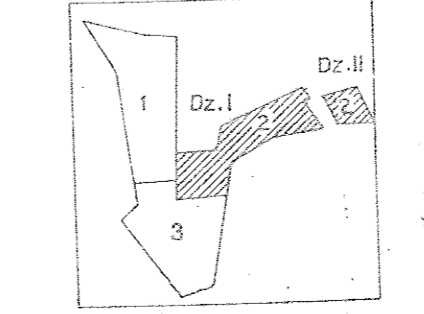
Arkusz Nr.1

Arkusz Nr.3

W-1988 wkręślono siatkę układu współrzędnych II-65.

Niniejsza mapa została uaktualniona w wyniku prac związanych z uwzględnieniem własności gospodarstw rolnych w roku 1976 przez geodetę Woj. Biura Geod. i Ter. Rolnych w Siołce Podlaskiej ON Ł. Dudkowskiego

Schemat podziału obrębu



Zgodność kopii z pierworysem poświadczona
Warszawskie Okręgowe Przedsiębiorstwo Miarnicze
Naczelny Inżynier
Warszawa dn. 20.01.2010

Uwaga

072	---	575
073	---	576
074	---	577
075	---	578
076	---	579
077	---	580
078	---	581
079	---	582
080	---	583
081	---	584
082	---	585
083	---	586
084	---	587
085	---	588
086	---	589
087	---	590
088	---	591
089	---	592
090	---	593

155/8/3/63

1:5000

Gm : Kornica Obręb: wieś Walim