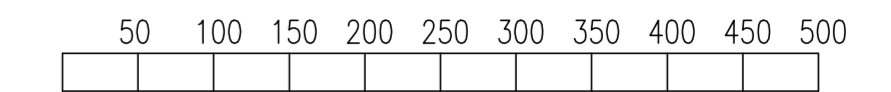
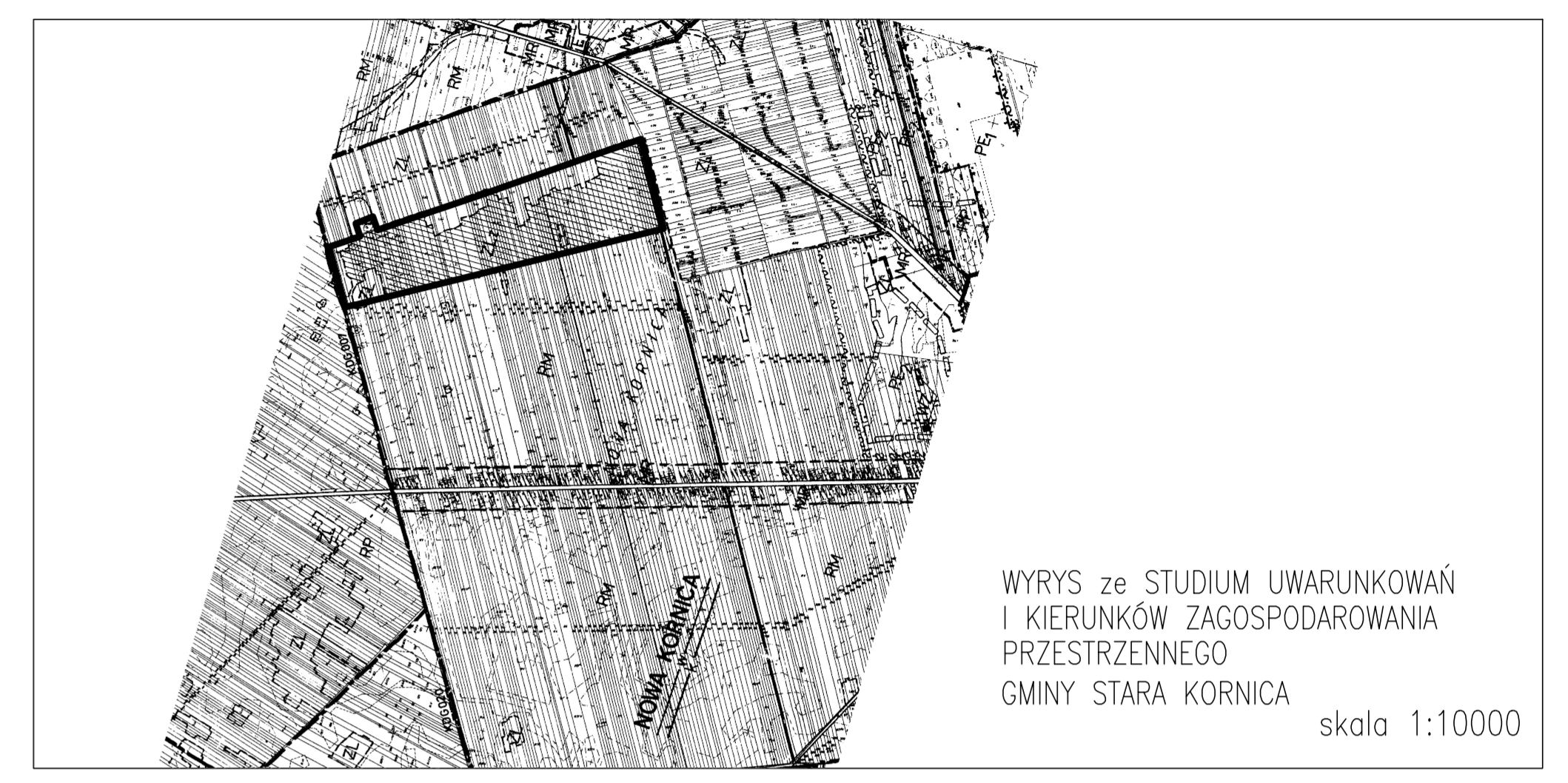


MIEJSCOWY PLAN ZAGOSPODAROWANIA PRZESTRZENNEGO GMINY STARA KORNICA TERENY PRZEZNACZONE DO ZALESIENIA miejscowość NOWA KORNICA



skala 1:5000

RYSUNEK PLANU
Załącznik nr 1 Rysunek nr 2
do uchwały Nr XVII/106/2012
Rady Gminy Stara Kornica
z dnia 5 czerwca 2012 r.



WYRYS ze STUDIUM UWARUNKWAŃ I KIERUNKÓW ZAGOSPODAROWANIA PRZESTRZENNEGO GMINY STARA KORNICA
skala 1:10000

LEGENDA

- GRANICE OBSZARÓW I TERENÓW
- GRANICE OBSZARU OBJĘTEGO PLANEM
- LINIE ROZGRANICZAJĄCE TERENY O RÓŻNYCH FUNKCJACH LUB RÓŻNYCH ZASADACH ZAGOSPODAROWANIA
- PRZEZNACZENIE TERENÓW
- TERENY DO ZALESIENIA
- TERENY LASÓW Z ZAKAZEM ZABUDOWY
- TERENY DRÓG WEWNĘTRZNYCH

ZX
ZL
KDW

ZESPÓŁ AUTORSKI

GLÓWNY PROJEKTANT
mgr inż. architekt **ARKADIUSZ BOJCUK**
upr. urb. nr 1595, upr. bud. nr 374/Lb/2001
Okręgowo Izba Urbanistów z siedzibą w Warszawie nr WA-257

ASYSTENT PROJEKTANTA
mgr inż. architekt krajobrazu **MAREK OSAK**

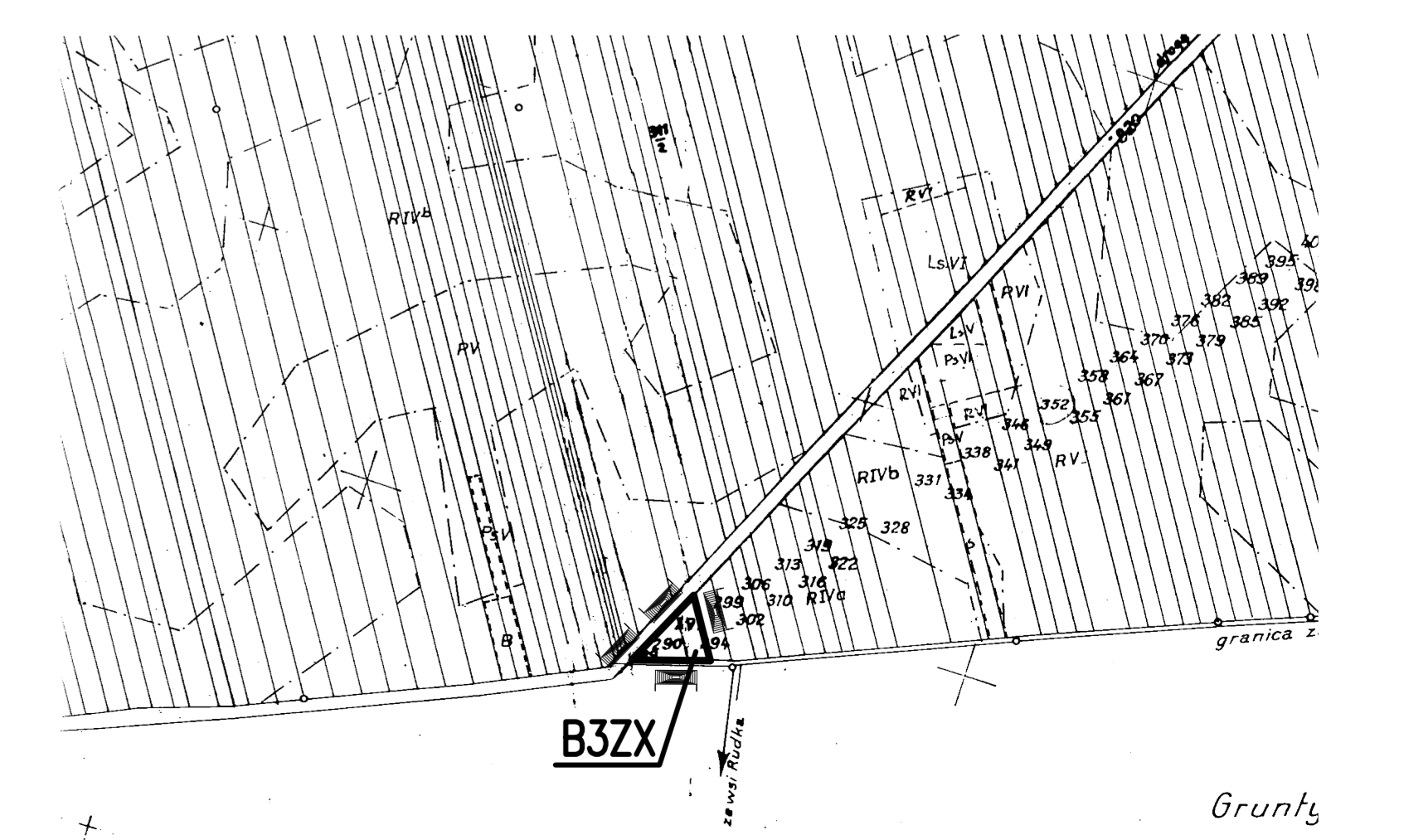
OPRACOWANIE GRAFICZNE
mgr inż. architekt **Wioletta Chazan**

KOMUNIKACJA I INFRASTRUKTURA TECHNICZNA SKUTKI FINANSOWE
inż. **PIOTR BOJCUK**
upr. bud. nr 2669/Lb/74

OCHRONA ŚRODOWISKA I PRZYRODY
mgr geogr. **PRZEMYSŁAW BOJCUK**

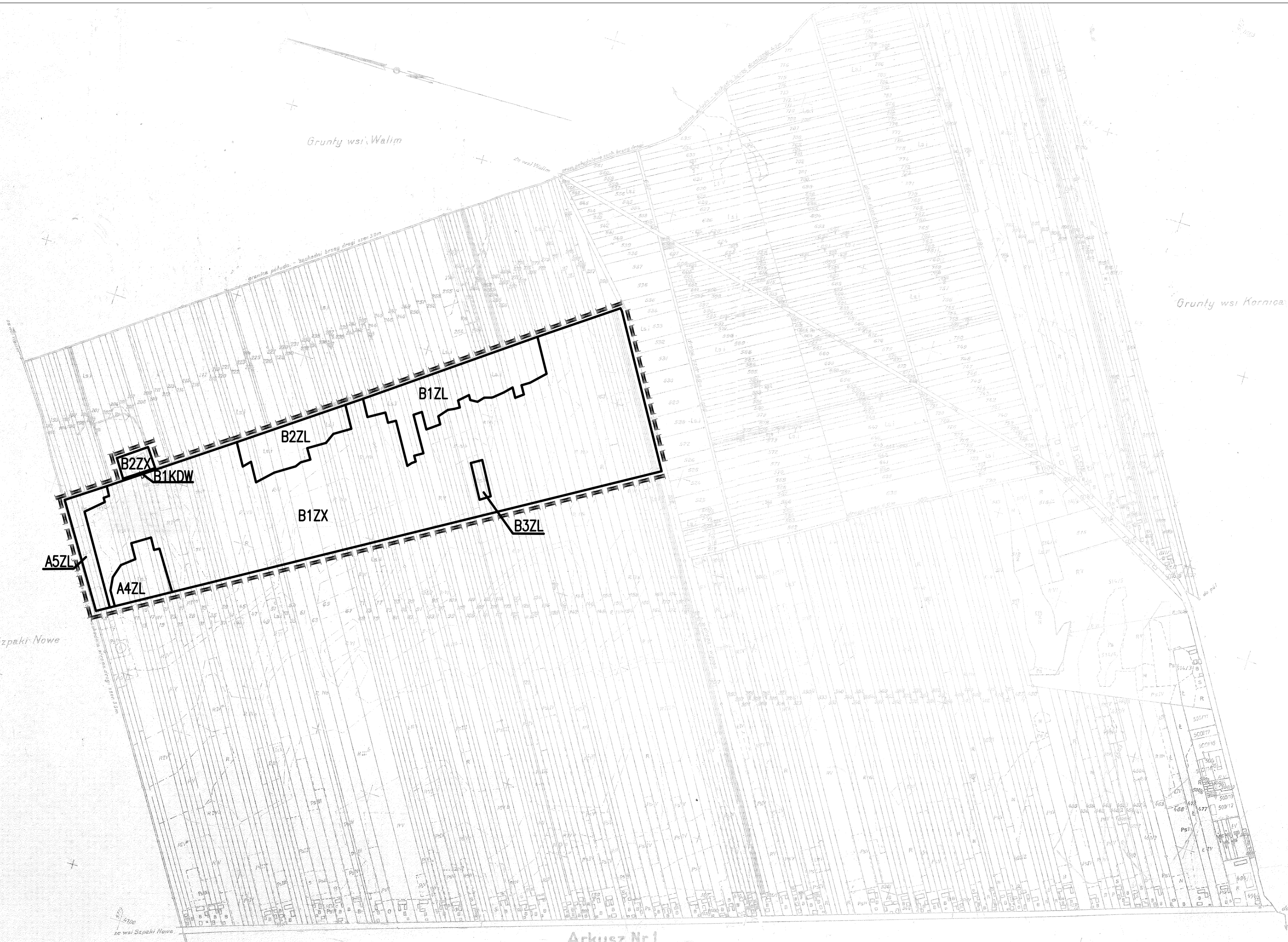
MAPA EWIDENCYJNA
Skala 1:5000
Ob. Nowa Kornica
Gm. Stara Kornica

155/817/63
155/817/63
Lp. 155/817/63
Lp. 155/817/63
Lp. 155/817/63



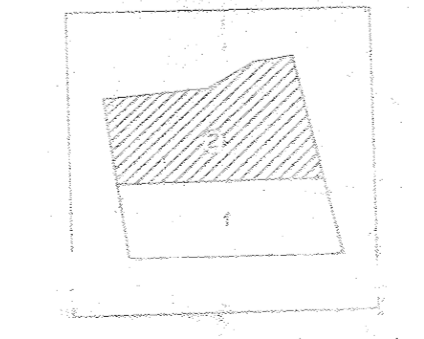
B3ZX

Grunty



Arkusz Nr 1

Schemat podziału ebręgu



Zgodność kopii z pierwotnym poświadczeniem
Wiceprezesa Okręgowo-Przedsiębiorstwa Miarniczo-Przemysłowego
Miejscowość: Nowa Kornica
Data: 2012.06.05

Uwaga
Dz. Nr 010 jest przy Dz. Nr 122
026 781

155/817/63

Gm. Stara Kornica Ob. wsi Kornica Nowa

1:5000