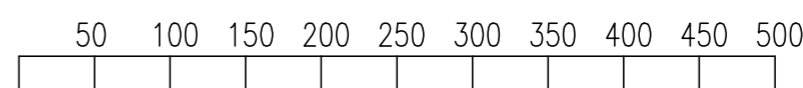
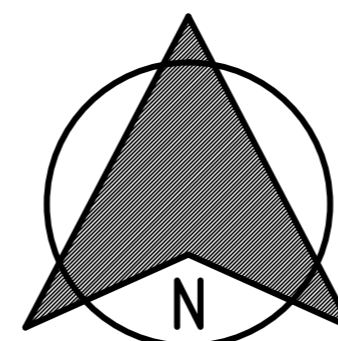


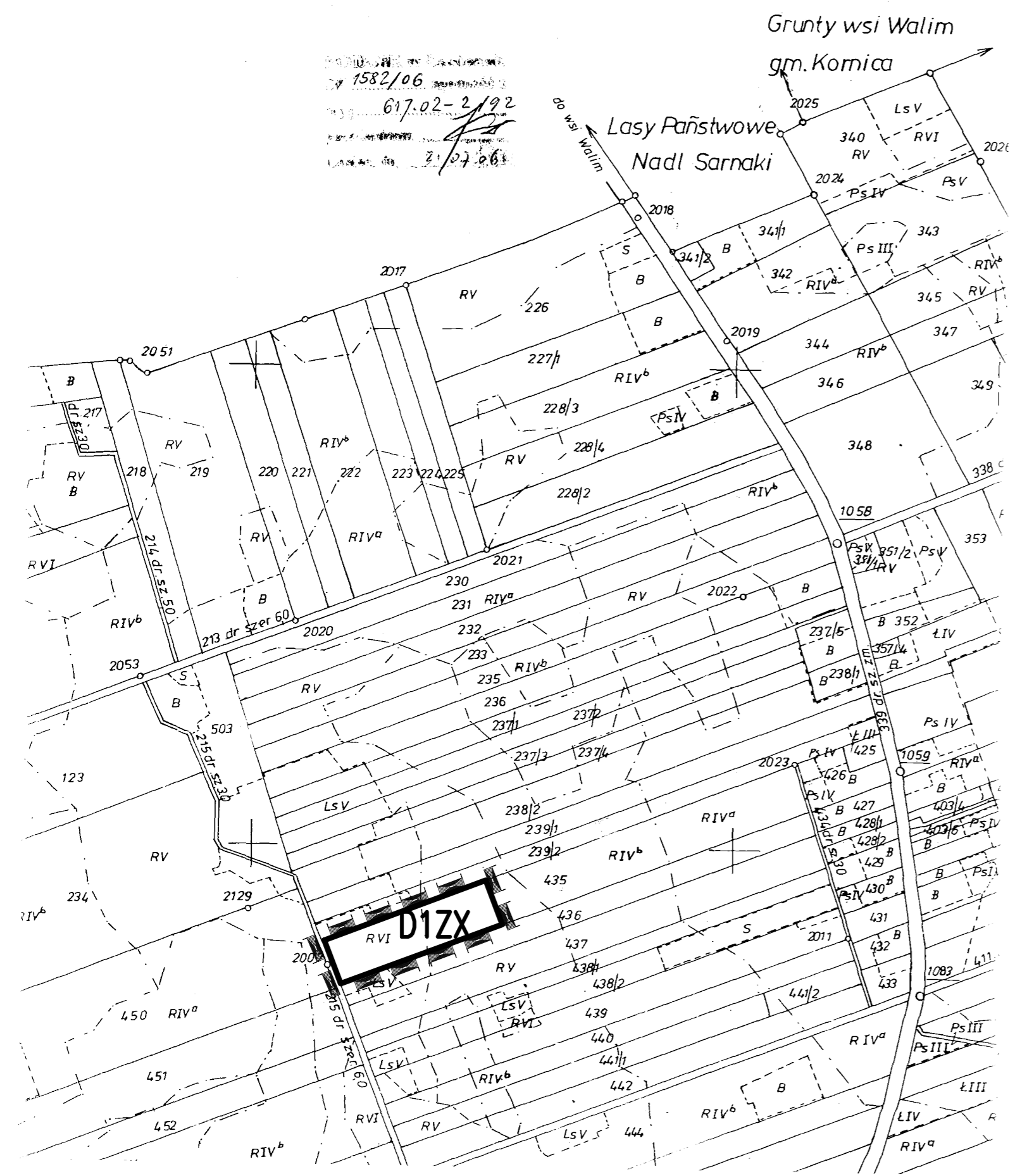
MIEJSCOWY PLAN ZAGOSPODAROWANIA PRZESTRZENNEGO GMINY STARA KORNICA TERENY PRZEZNACZONE DO ZALESIENIA miejscowość DUBICZE



skala 1:5000

RYSUNEK PLANU
Załącznik nr 1 Rysunek nr 4
do uchwały Nr XVII/106/2012
Rady Gminy Stara Kornica
z dnia 5 czerwca 2012 r.

MAPA EWIDENCYJNA
Skala 1:5000
Ob. Dubicze dz.435
Gm. Stara Kornica



WYRYS ze STUDYUM UWARUNKOWAŃ i KIERUNKÓW ZAGOSPODAROWANIA PRZESTRZENNEGO GMINY STARA KORNICA

skala 1:10000

LEGENDA

- GRANICE OBSZARÓW I TERENÓW
- GRANICA OBSZARU OBJĘTEGO PLANEM
- LINIE RÓZGRANICZAJĄCE TERENY O RÓŻNYCH FUNKCJACH LUB RÓŻNYCH ZASADACH ZAGOSPODAROWANIA
- PRZEZNACZENIE TERENÓW
- TERENY DO ZALESIENIA

ZESPÓŁ AUTORSKI

GŁÓWNY PROJEKTANT
mgr inż. architekt ARKADIUSZ BOJCZUK
upr. urb. nr 1595, upr. bud. nr 374/Lb/2001
Okręgowa Izba Urbanistów z s.w. w Warszawie nr WA-257

KOMUNIKACJA I INFRASTRUKTURA TECHNICZNA
SKUTKI FINANSOWE
inż. PIOTR BOJCZUK
upr. bud. nr 2669/Lb/74

ASYSTENT PROJEKANTA
mgr inż. architekt krajobrazu MAREK OSAK

OCHRONA ŚRODOWISKA I PRZYRODY
mgr geogr. PRZEMYSŁAW BOJCZUK

OPRACOWANIE GRAFICZNE
mgr inż. architekt Wioleta Chazan